

Utenti unici n.d.

Visite mensili 42.979

08 maggio 2024

Schüco. Sistema in alluminio per facciate tessili

Schüco Facid nasce per rispondere alle esigenze di flessibilità dell'involucro edilizio, poiché permette di adattare in modo rapido ed efficiente l'estetica esterna degli edifici, preservandone salubrità e funzionalità

Il sistema in alluminio per facciate tessili **Schüco Facid** nasce per rispondere alle esigenze dell'architettura "*in divenire*", poiché permette di adattare in modo rapido ed efficiente l'estetica esterna degli edifici, preservandone **salubrità e funzionalità**.



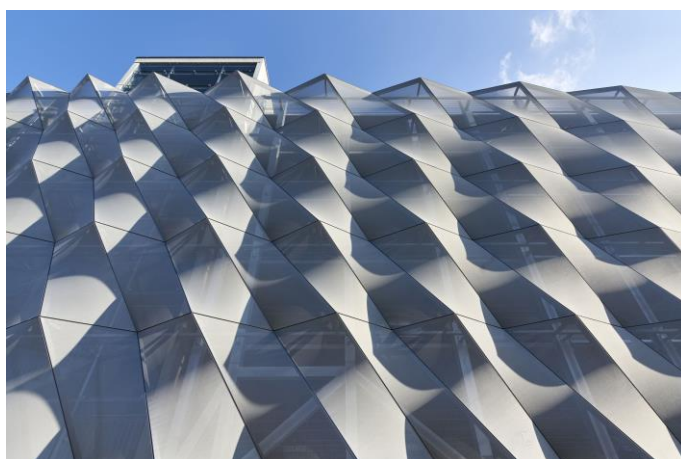
In un periodo storico in cui la **riqualificazione** è il cuore attorno a cui ruota la progettualità, torna a essere centrale la **flessibilità dell'involucro architettonico**, per prevedere sia eventuali cambi di destinazione d'uso dell'edificio – da residenziale a commerciale o viceversa – che ristrutturazioni tecniche e prestazionali. In questo contesto, cresce la domanda di sistemi di **facciate funzionali e flessibili**. Proporre soluzioni intelligenti, in grado di combinare libertà creativa, sofisticata tecnologia strutturale e semplicità di realizzazione è fondamentale per offrire un vantaggio competitivo tangibile sul mercato.



Schüco Facid sistema brevettato

Utilizzabile per la realizzazione di **facciate sospese**, la tecnologia Facid si basa su un sistema brevettato di fissaggio che **si installa facilmente**, senza necessità di ritensionamento del tessuto durante l'intero ciclo di vita dell'edificio; funge anche da schermatura solare, permettendo di migliorare l'efficienza energetica della costruzione.

In questo modo, Facid **riesce a modellarsi per rivestire molteplici superfici di supporto** e si presta alla creazione di un nuovo livello decorativo, l'ideale per creare una veste esteticamente più accattivante per strutture edilizie esistenti, contenendo i costi. Basti pensare alla possibile riqualificazione di parcheggi, sedi aziendali, strutture polifunzionali, centri commerciali, scuole, etc. Il risultato è una soluzione intelligente, funzionale e di grande effetto.



Schüco Facid massima personalizzazione

Con Facid, si raggiunge il massimo della personalizzazione architettonica. Grazie alla combinazione di moduli con forme geometriche differenti, l'involucro prenderà una forma inconfondibile e i vantaggi sono molteplici.

Scegliere il tessuto in base all' applicazione

Colore, stampa digitale e grado di porosità (per soddisfare particolari esigenze di aerazione, come nei parcheggi) si possono decidere preventivamente, in fase di progettazione. La componente tessile si può **stampare digitalmente con grafiche custom-made**:

- il logo di un'azienda sulla parete esterna di un headquarter;
- è possibile anche trovare tessuti stampabili pretensionati o tessuti in fibre di vetro, particolarmente indicati per applicazioni con classe di reazione al fuoco A2;
- tessuti parzialmente trasparenti, inoltre, consentono giochi di luce frontali o posteriori, per un design ancora più esclusivo.

Quelli con rivestimento **antifungino**, inoltre, prevengono efficacemente la crescita di funghi e spore, permettendo di mantenere l'estetica inalterata negli anni senza interventi costosi di manutenzione e pulizia.



Garantire elevate prestazioni e ottima visibilità

Grazie alle loro proprietà schermanti, i tessuti garantiscono un'efficace **schermatura solare**, senza però ostacolare l'illuminazione naturale degli ambienti interni, per un ottimale **comfort visivo indoor** e una riduzione del fabbisogno energetico degli edifici nei quali vengono installati.

Sono anche ottimizzati per offrire **alti livelli di privacy**: la visibilità verso l'esterno è massimizzata, mentre quella verso l'interno è ridotta. Inoltre, grazie a specifiche caratteristiche, resistono molto bene agli agenti atmosferici.

Grazie alle caratteristiche di **semitrasparenza** del tessuto Facid è possibile infine sfruttare la facciata come vero e proprio elemento di design anche tramite **l'illuminazione**, creando suggestivi effetti vedo-non vedo a seconda che l'elemento illuminante sia posto fronte o retro facciate. Anche le guide possono essere dotate di LED e sfruttate per ottenere straordinarie soluzioni estetiche.



Schüco Facid: innovazione strutturale

Oltre alla straordinaria libertà di progettazione, l'innovativa facciata tessile offre una sofisticata tecnologia strutturale con notevoli vantaggi in fase di installazione: le facciate tessili Facid, infatti, sfruttano una **tecnologia composta da supporti flessibili**, che vengono crimpati nel tessuto pre-tagliato per essere poi agganciati al sistema di bloccaggio del profilo.

Questa tecnologia permette di tensionare immediatamente tutti gli angoli e i punti di raccordo, dando la possibilità di posizionare i tessuti semplicemente e con la massima precisione. Il **peso ridotto**, inoltre, facilita e velocizza la posa in opera.

Questa possibilità comporta un **risparmio di tempo** consistente per i serramentisti, con una conseguente accelerazione delle tempistiche di cantiere.

Grazie all'uso di piattaforme mobili, inoltre, è possibile evitare l'installazione di complesse impalcature sulla facciata: montare o rimuovere il materiale tessile sarà semplice e rapido, senza ricorrere ad attrezzi e macchinari speciali.



Schüco Facid: le soluzioni disponibili

- Facid M – installabile in orizzontale o in verticale per facciate a geometria bidimensionale;
- Facid 65 – installabile anche liberamente con moduli angolari, poligonali e trapezoidali dalle dimensioni massime di L. 6000 x H 2500 mm e una resistenza allo strappo fino a 5000/4800 N/5 cm.
- Facid Ac – disponibile da oggi, permette di realizzare una sottostruttura in alluminio a sostegno diretto dei profili specifici di Facid M e Facid 65, senza più bisogno di fissare gli stessi a sottostrutture in carpenteria realizzate ad hoc.