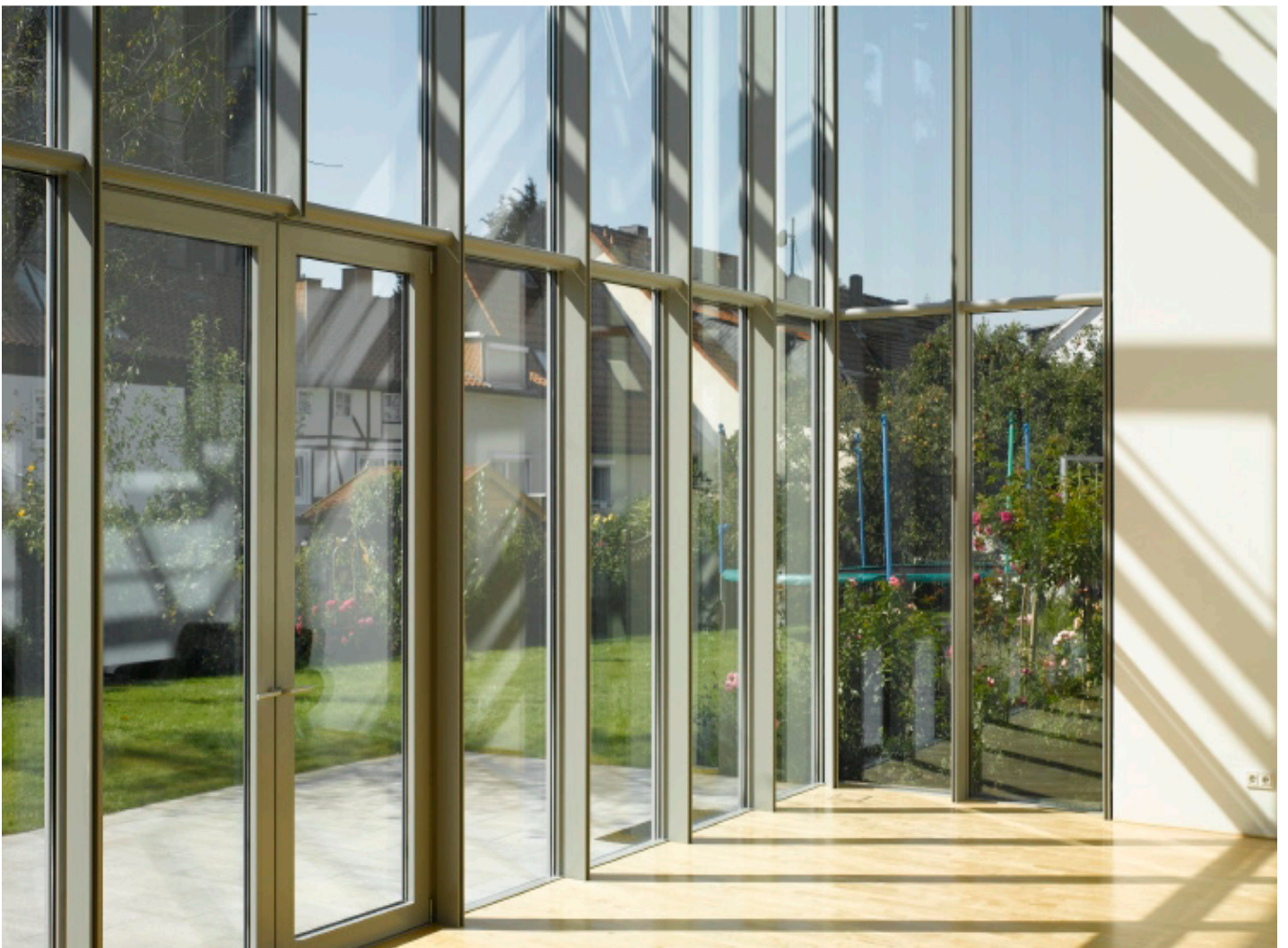


Schüco FWS 60

Isolerte fasader i aluminium



Post-losholtsystemet Schüco FWS 60

FWS 60, Facade Wall System med 60 mm byggedybde, er en energieffektiv post-losholtsfasade som kan konstrueres ned til passivhusnivå. Den synlige bredden på profilene er 60 mm, noe som gir stor frihet i utformingen av ditt hjem. Fasaden kan kombineres med både Schüco vindu og -dører for å få et enhetlig design.

Systemet finnes også i profilbredden 50 mm (FWS 50).



Schüco FWS 60

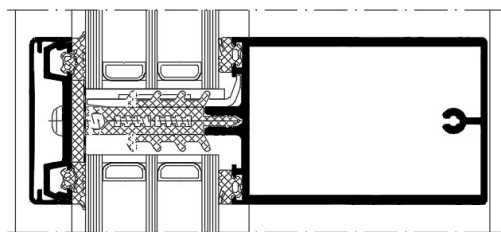
Isolerte fasader i aluminium

Egenskaper

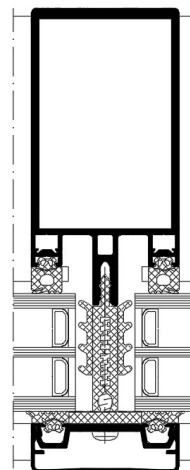
- Smal profilbredde på 60 mm
- Mulig med 3-lags glass inntil 86 mm
- Stort utvalg av produkter med forskjellige profildybder og dekklister
- Kan leveres som brannfasade samt skudd- og innbruddskonstruksjon
- Elektriske ledninger kan skjules i profilintegreerte ledningskanaler, men er likevel lett tilgjengelige ved behov

Teknisk informasjon

U _f -verdi	Inntil 0,67 W/m ² K med SI isolator
Profilbredde	60 mm
Profildybde	50 - 250 mm
Maks glasstykkelse	86 mm (maks. 1080 kg)
Innbruddssikkerhet	inntil RC 3



Vertikalsnitt



Horizontalsnitt